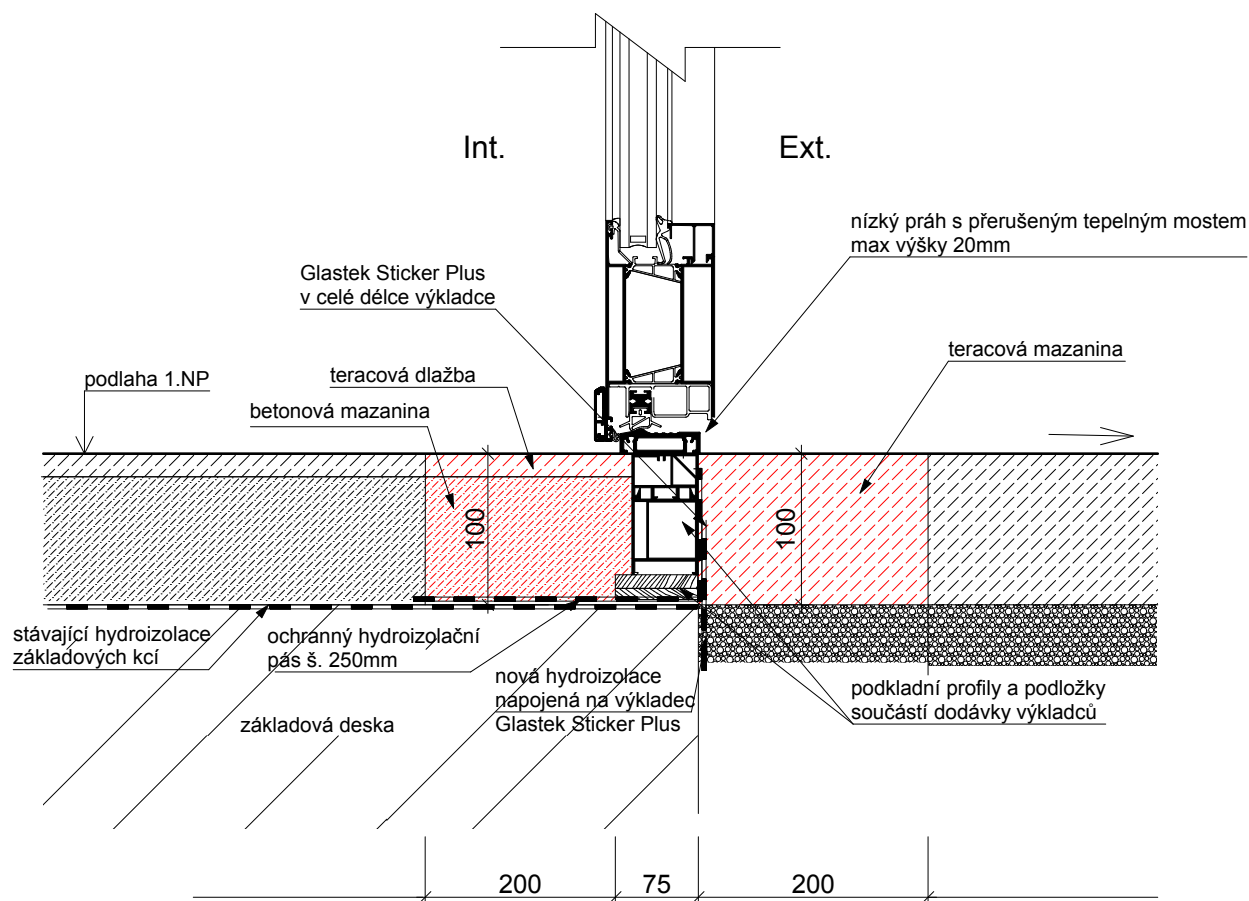


Práh vstupních dveří otevíraných do vnitřního prostoru

Zadní vstup do šaten D3,D4

MĚŘÍTKO 1:5



POZNÁMKY:

1) STÁVAJÍCÍ VNITŘNÍ A VENKOVNÍ SKLADBY PODLAHY SE VYBOURAJÍ, OSADÍ SE HLINÍKOVÝ VÝKLADEC A PROVEDE SE NOVÉ NAPOJENÍ HI PÁSŮ, DOPLNIT STÁVAJÍCÍ VRSTVY PODLAHY, SONDY DO PODLAH NEBYLY PROVEDENY!!